



国瓷·爱尔创

值得信赖的材料专家

深圳爱尔创数字口腔有限公司

Shenzhen Upcera Digital Dental Technology Co., Ltd

E-mail: services@upcera.com

网址: www.upcera.com

客服热线  
400-6785005



官方公众号

© Copyright Upcera NO:2025.1-VI

资料仅供专业人士及内部交流使用 \*禁忌内容或注意事项详见产品说明书

云瓷

椅旁全瓷材料新升级

Reliable Materials Expert

# 云瓷

“云”是纯净，自然和灵动的象征，代表纯粹，原生之美，

与氧化锆材料的结合呈现出自然美感。

云瓷是高端品质的代表，将材料科技与CAD/CAM技术完美融合，

为用户提供兼具功能性、美观性与品质感的修复产品，

成为氧化锆材料领域的引领者。





# UPD TECHNOLOGY 创新粉料科技 性能强韧

Sinocera独特的纳米氧化锆粉料制备技术

(Uniform Particle Dispersion Technology, UPD Technology),

确保纳米氧化锆颗粒均匀分散, 从而提升材料的烧结致密性和综合强度,

确保修复体持久耐用。该技术巧妙优化颗粒的分散状态, 显著提高氧化锆的透光性,

最终修复体与自然牙齿高度融合。此外, UPD技术实现了颗粒缺陷的有效管控, 确保材

料的高纯度, 为产品的一致性和稳定性保驾护航, 为广大牙科专业人士带来品质升级新体验。

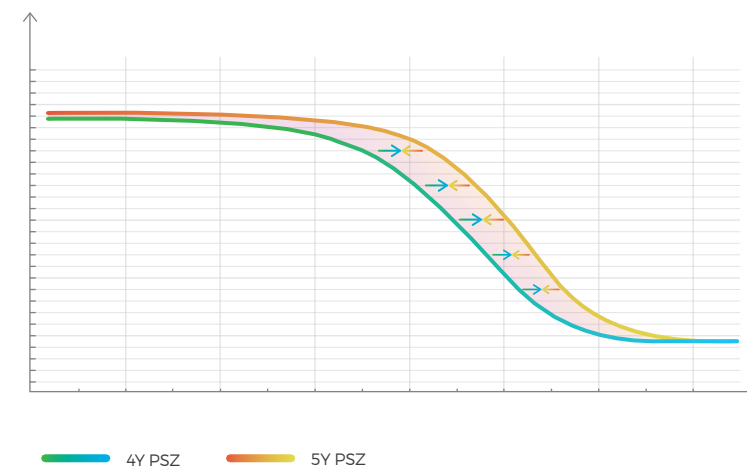
## ① 透性、强度全面提升

全新粉料技术, 提升粉料的均匀性与稳定性, 助力云瓷的透性、强度全面提升。



## ② 烧结后变形风险有效改善

全新粉料技术有效调节4Y和5Y颗粒的烧结活性, 确保统一的烧结效果, 有效降低变形风险。





# 云瓷 *Omni* 全能氧化锆

## 临床无忧修复力 渐变品质超预期

云瓷·Omni全能氧化锆融合领先的多层渐变技术与精湛的制造工艺，色彩自然贴合，无限接近天然牙。

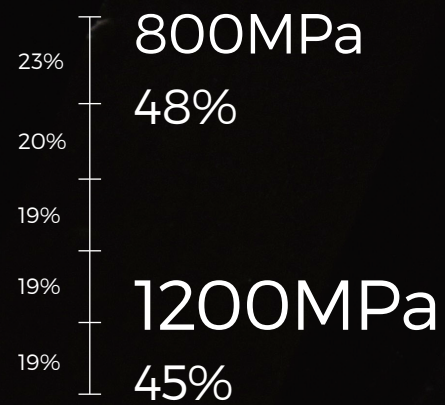
灵活的加工适配性，搭配卓越的强韧性能，可满足从单冠到多单位桥的多样化修复需求。





## 多层渐变 突破性能边界

云瓷·Omni全能氧化锆强韧渐变与美学优化的设计, 不仅体现高端修复理念, 也赋予牙科修复更大的创造空间, 助力每一位牙科专业人士轻松实现高水准的修复效果。







高效的数字化全流程

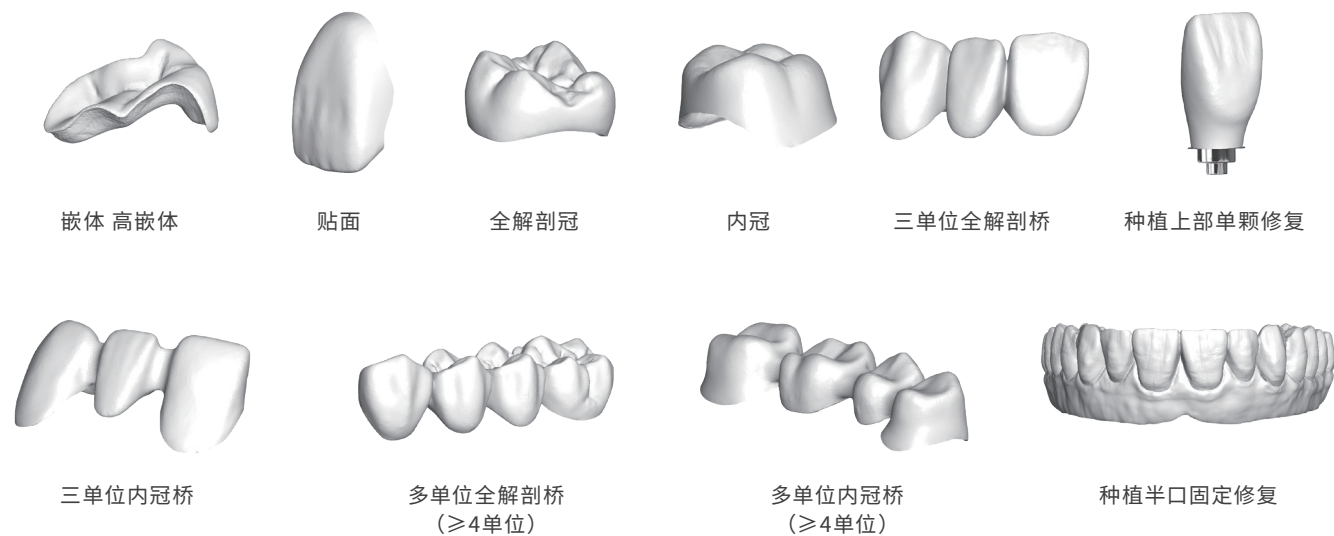
## 灵活适配

卓越的加工适配性，支持渗透、染色、回切和饰面等多种加工工艺，无论是天然基牙还是种植上部，单冠还是多单位桥，均能轻松驾驭。

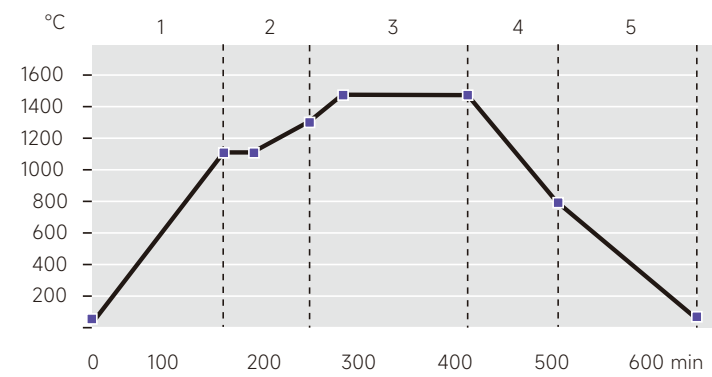




## 满足全适应证修复需求

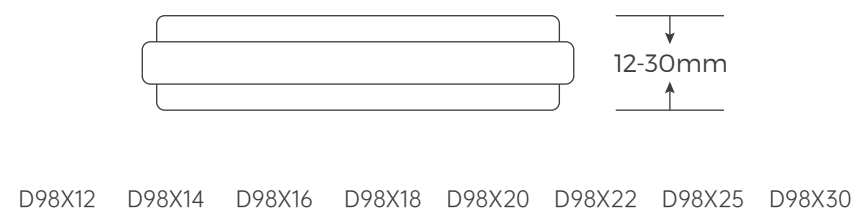


## 烧结曲线



阶段	温度 °C	加热/冷却速率 °C/min	保持时间 min
1	室温 - 1150	8	-
2	1150 - 1300	2	30
3	1300 - 1480	4	120
4	1480 - 800	-8	-
5	800 - 室温	自然冷却	-

## 规格颜色



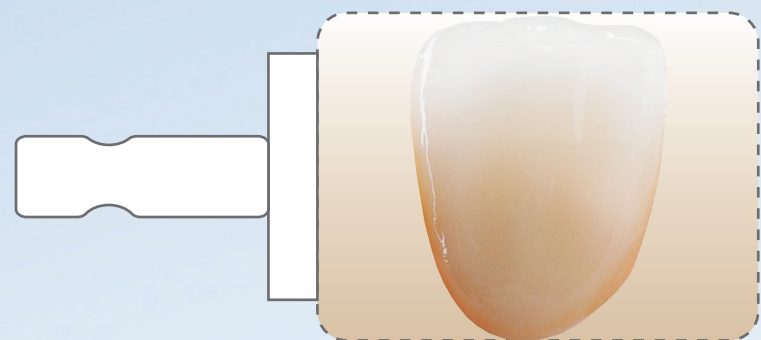
A1 A2 A3 A3.5 A4  
 B1 B2 B3 B4  
 C1 C2 C3 C4  
 D2 D3 D4  
 BL1 BL2 BL3 BL4



# 云瓷 Speed 快烧氧化锆

## 快烧新选择 美学新高度

云瓷·Speed快烧氧化锆专为现代牙科诊疗的高效需求而设计。搭配先进的快烧技术，显著缩短了修复时间，提升诊疗效率。云瓷·Speed不仅具备卓越的抗弯强度，确保修复体的耐用性，同时其高透光性和自然色泽，实现美学与功能的和谐统一，让即刻修复变得更简单。



47%  
切端透明度

1000MPa



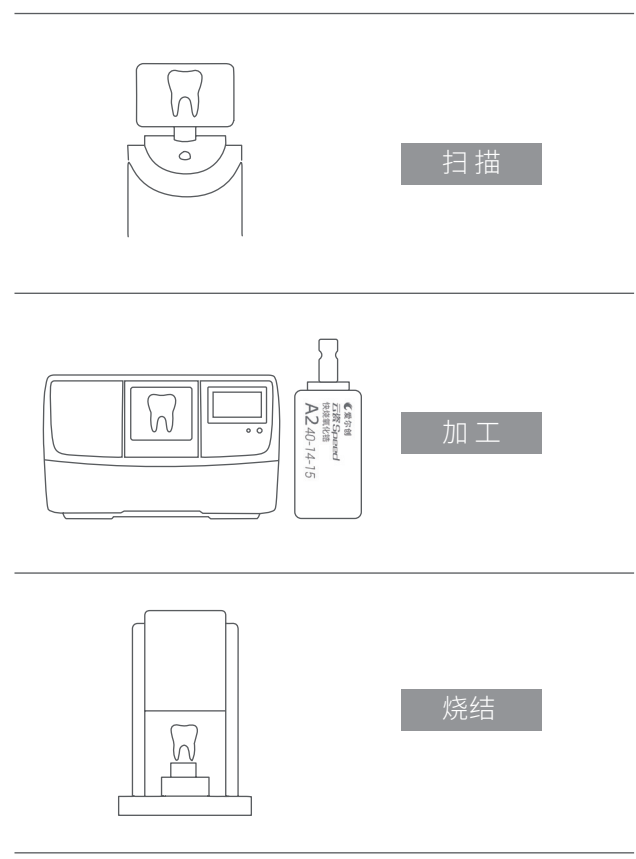
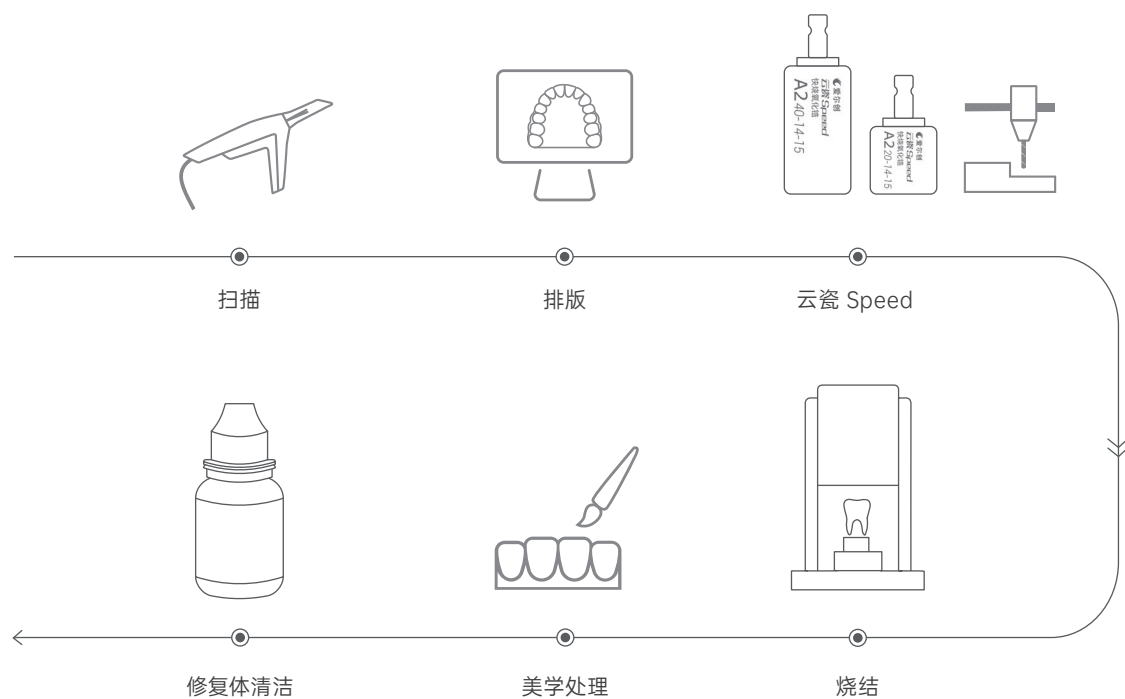


# 快速烧结 高效修复

**45分钟**  
单冠烧结仅需

-搭配爱尔创UPFLNT系统, 单冠最快45分钟可完成烧结

-与CEREC系统兼容



# 推荐快烧程序

## 适配设备

CEREC SpeedFire 霹雳火烧结炉(5.2及以上软件版本)

推荐使用**Demo 5程序**进行氧化锆烧结



## 适配设备

UPFLNTOven-C1烧结炉

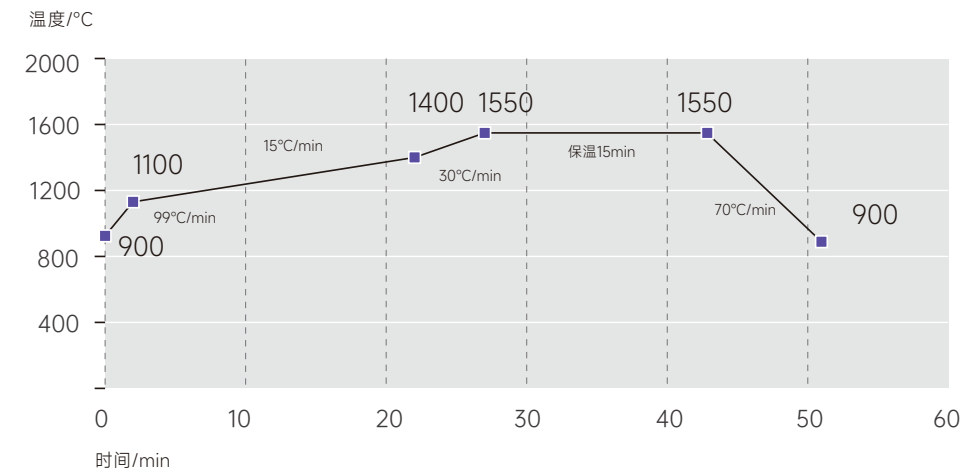
推荐使用**P7 程序**进行烧结



## 适配设备

DEKEMA AUSTROMAT 664i 烧结炉

推荐使用以下程序进行烧结



注意:

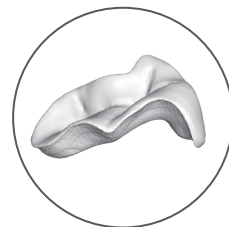
以上方案仅限3单位以内, 不超过1个缺失位的修复体的烧结。同时, 请按照牙科氧化锆烧结设备制造商使用说明进行烧结, 不同的烧结设备可能影响牙科氧化锆瓷块的烧结结果, 如有必要, 可进行试验烧结, 并根据需要调整升/降温速率、烧结温度及保温时间。



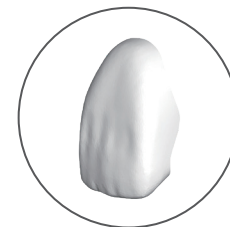
轻松外染  
椅旁即刻修复



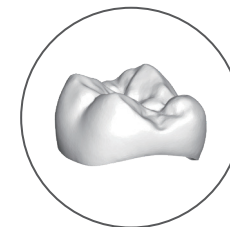
### 适应证



嵌体 高嵌体



贴面

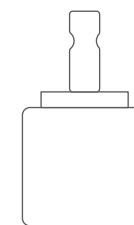
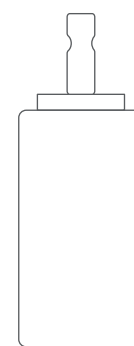


全解剖冠



三单位全解剖桥

### 规格颜色



20-19-15

40-19-15

A1 A2 A3 B1 BL